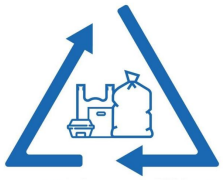


**លីម រណ្ណី
ក្រា**

សិប្បកម្មកែច្នៃ ស្មៅ សំបកបារបោសនិងចង្កាស្លឹក

Company Profile 2022



លីម វណ្ណី

សិប្បកម្មកែច្នៃ ឆ្នោត សំបកបាវចាននិងធុងប្លាស្ទិក

លោក លីម វណ្ណី

MR. LIM VANNY

ស្ថាបនិក / នាយកប្រតិបត្តិ

Founder/CEO

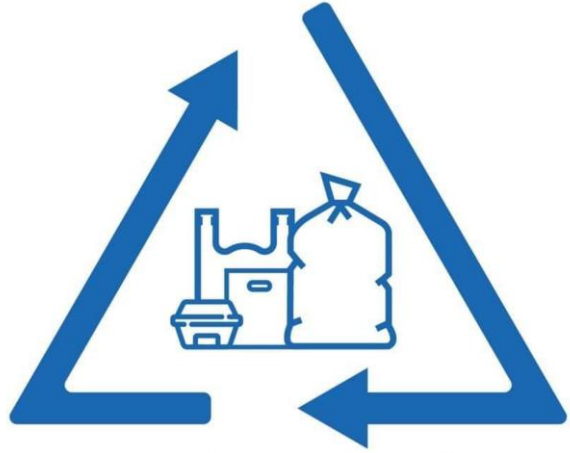
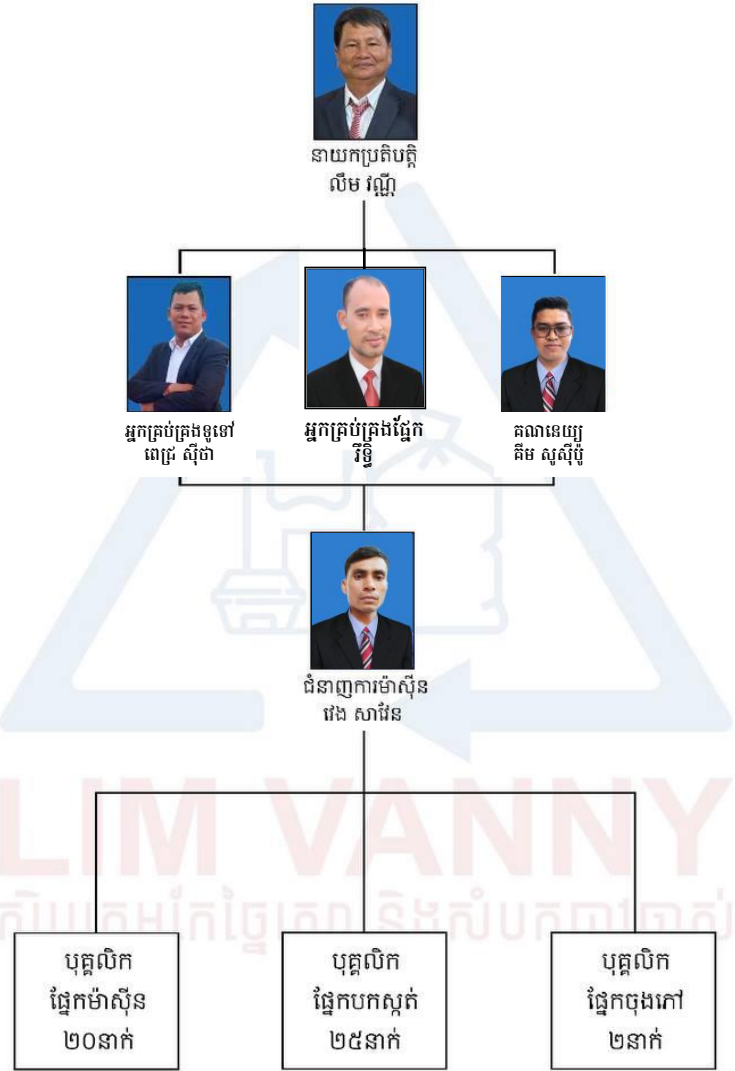
សិប្បកម្ម លីម វណ្ណី កែច្នៃឆ្នោត សំបកបាវចាននិងធុងប្លាស្ទិក

ទូរស័ព្ទ / Tell: 011 959 172 / 097 700 2292

Email : plasticrecycling.lv@gmail.com

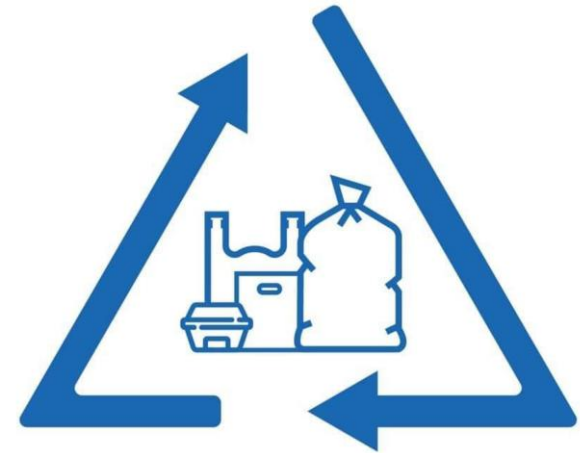


រចនាសម្ព័ន្ធគ្រប់គ្រងបុគ្គលិក



លីម វណ្ណី

សិប្បកម្មកែច្នៃ ស្មៅ សំបកបារបាស់និងថង់ប្លាស្ទិក



លីម រណ្ណី កាក

សិប្បកម្មកែច្នៃ ស្មៅ សំបកបារចាស់និងថង់ប្លាស្ទិក

❖ អំពីសិប្បកម្ម

“លីម វណ្ណី” គឺជាសិប្បកម្មកែច្នៃ ស្ពោ សំបកបាវចាស់ និងថង់ប្លាស្ទិក ពីសំរាមដែលគេបោះចោលអោយចេញជាគ្រាប់ ជ័រប្លាស្ទិកប្រភេទ PP , PE និង PS ដែលយើងអាចយកវាទៅធ្វើ ជាវត្ថុធាតុដើមក្នុងការផលិតសម្ភារៈរាប់ម៉ឺនប្រភេទ។





ទស្សនៈវិស័យ / VISION

យើងកំពុងតែខិតខំប្រឹងប្រែងយ៉ាងខ្លាំង ក្នុងការបង្កើតអោយមាននៅសិប្បកម្មកែច្នៃសំរាមនៅគ្រប់ ២៥ រាជធានីខេត្តក្រុង។ដោយសារតែវត្តមានរបស់យើង នៅគ្រប់ទីកន្លែងពេញផ្ទៃប្រទេស យើងសន្យាយ៉ាងមុតមាំថានឹងជួយសម្អាតនៅសំរាមអោយចេញពីសហគមន៍យើងអោយក្លាយជាសហគមន៍គ្មានសំរាម។ ស្របពេលតែមួយយើងនិងបង្កើតអោយមានសហគមន៍សិប្បកម្មកែច្នៃសំរាមនៅកម្ពុជា ដើម្បីអាចនាំចេញនៅលិកផលរបស់កម្ពុជា យើងទៅឆាកអន្តរជាតិ។



បេសកកម្ម

MISSION

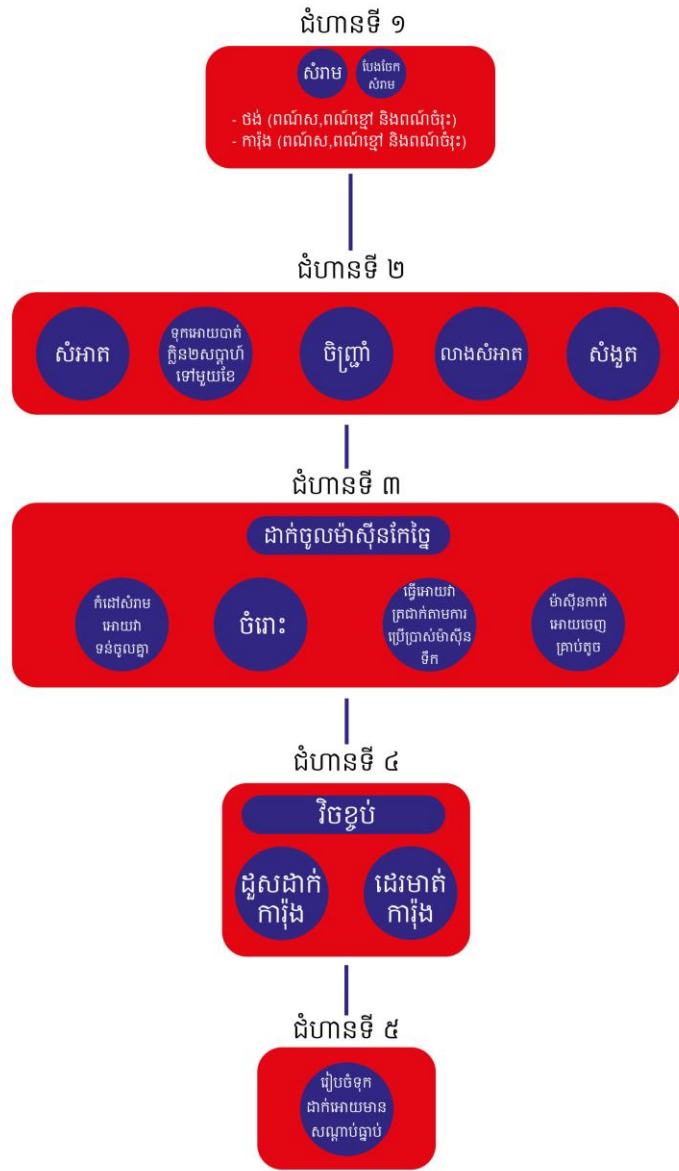
បេសកកម្មរបស់យើងគឺធ្វើយ៉ាងណាផលិតអោយបាន គ្រាប់ជីវច្ឆាស្លឹកចំនួនយ៉ាងតិច 100 តោនក្នុងមួយខែដែលមានគុណ ភាពល្អ ជាមួយតម្លៃសមរម្យតាមទីផ្សារ។ ស្របពេលតែមួយយើងនឹង បន្តក្នុងការបង្កើនអោយមានការងារច្រើនបន្ថែមទៀតដើម្បីជួយបន្តផ្តល់ ការងារអោយប្រជាជនកម្ពុជាយើងហើយជួយកាត់បន្ថយការចំណាក់ ស្រុកទៅធ្វើការនៅក្រៅប្រទេស។





សង្វាក់ផលិតកម្ម

ជំហានក្នុងការកែច្នៃសំរាមថង់និងសំបង់បាវចាស់អោយចេញជាគ្រាប់ជីវច្ឆាស្ទិក PE&PP



ជំហានទី ១

សំរាម

បែងចែក
សំរាម

- ថង់ (ពណ៌ស,ពណ៌ខ្មៅ និងពណ៌ចំរុះ)
- កាតុង (ពណ៌ស,ពណ៌ខ្មៅ និងពណ៌ចំរុះ)

- ឃ្មុំ (បឋមម្ចាស់បឋមរង្សី ខ្នងបឋមចុះ)



ជំហានទី ២

សំរាម

ទុកអោយបាត់
ក្លិន២សប្តាហ៍
ទៅមួយខែ

ចិញ្ចៀន

លាងសំអាត

សំងួត



ជំហានទី ២



ជំហានទី ៣

ដាក់ចូលម៉ាស៊ីនកែច្នៃ

កំដៅសំរាម
អោយវា
ទន់ចូលគ្នា

ចំពោះ

ធ្វើអោយវា
ត្រជាក់តាមការ
ប្រើប្រាស់ម៉ាស៊ីន
ទឹក

ម៉ាស៊ីនកាត់
អោយចេញ
គ្រាប់តូច



ជំហានទី ៤

វិចខ្ចប់

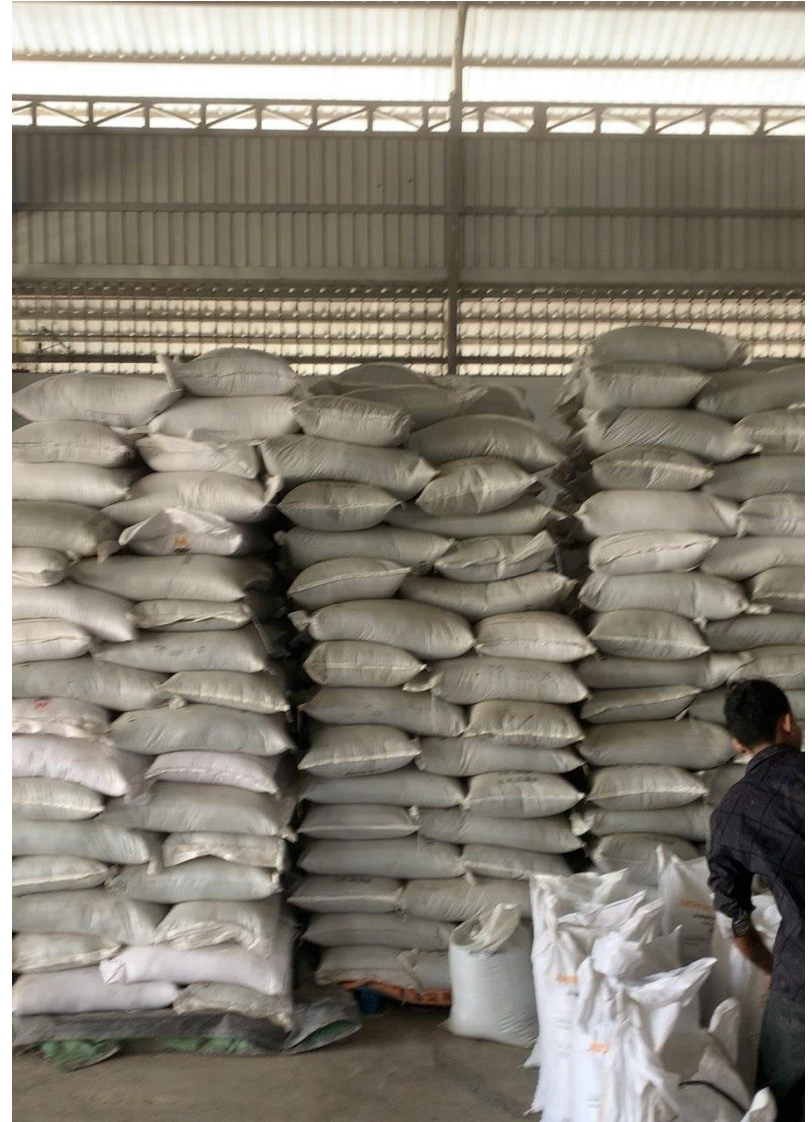
ដួសដាក់
កាវ៉ុង

ដេរមាត់កាវ៉ុង



ជំហានទី ៥

រៀបចំទុក
ដាក់អោយមាន
សណ្តាប់ធ្នាប់



ជំហានក្នុងការកែច្នៃស្នោអោយចេញជាគ្រាប់ជំរុញស្លឹកPS

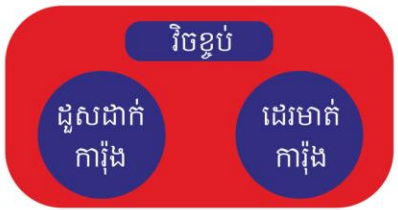
ជំហានទី ១



ជំហានទី ២



ជំហានទី ៣



ជំហានទី ៤



ជំហានទី ១

ការសំអាត

ការបកស្រុត
ចេញពីស្នោ

បើចាំបាច់គឺត្រូវ
លាងហើយសំងួត
ដោយហាលថ្ងៃ

ចិញ្ចៀនអោយ
ចេញជាដុំតូច



ជំហានទី ២

ដាក់ចូលម៉ាស៊ីនកែច្នៃ

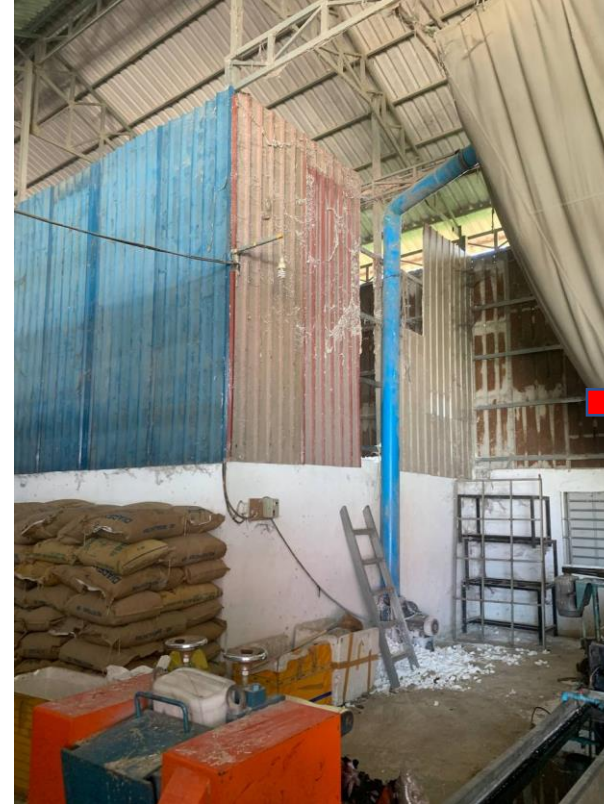
ការបូមចូល
ក្នុងម៉ាស៊ីនកែ
ច្នៃ

កំដៅសំរាម
អោយវាទន់
ចូលគ្នា

ចំពោះ

ធ្វើអោយវាត្រជាក់
តាមការប្រើប្រាស់
ម៉ាស៊ីនទឹក

ម៉ាស៊ីនកាត់
អោយចេញ
គ្រាប់តូច



ជំហានទី ២



ជំហានទី ៣

វិច្ចប់

ដួសដាក់
កាវ៉ុង

ដេរមាត់
កាវ៉ុង



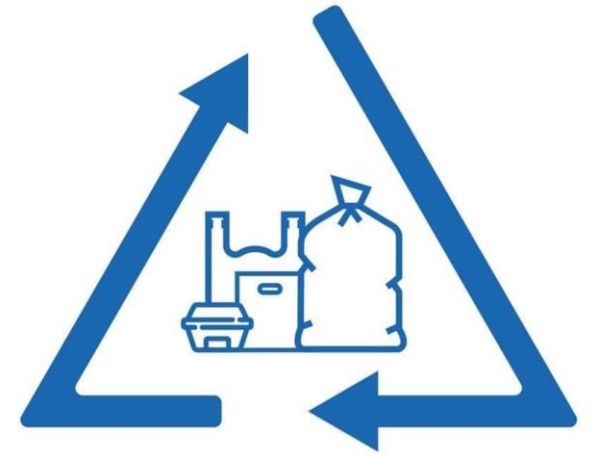
ជំហានទី ៤

រៀបចំទុក
ដាក់អោយមាន
សណ្តាប់ធ្នាប់





ផលិតផលរបស់យើង



លីម រណ្តៅ

សិប្បកម្មកែច្នៃ ស្ពោ សំបកបារចាស់និងចង្កាស្លឹក

មុនពេលកែច្នៃ



ក្រោយពេលកែច្នៃ





មុនពេលកែច្នៃ



ក្រោយពេលកែច្នៃ



មុនពេលកែច្នៃ



ក្រោយពេលកែច្នៃ

មុនពេលកែច្នៃ



ក្រោយពេលកែច្នៃ



មុនពេលកែច្នៃ



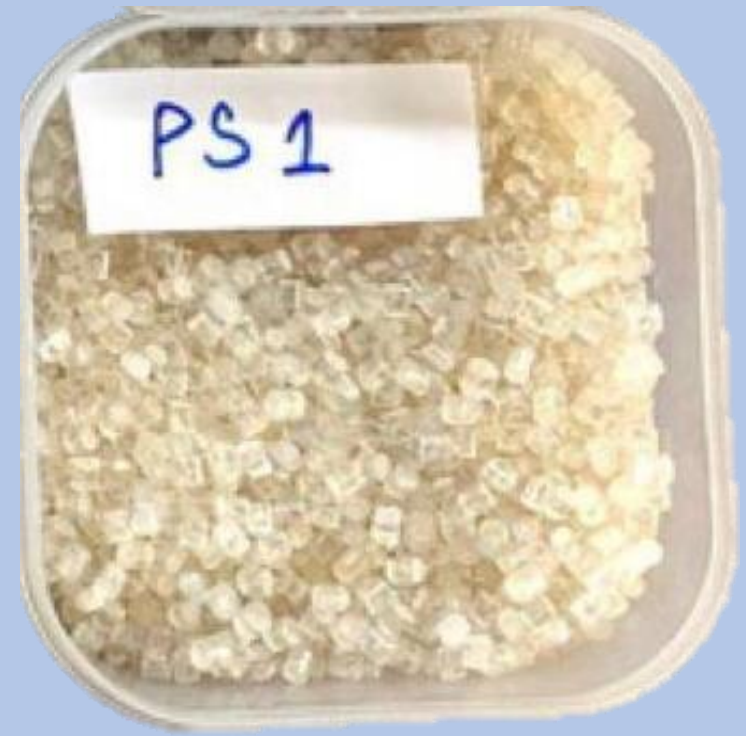
ក្រោយពេលកែច្នៃ





មុនពេលកែច្នៃ

ក្រោយពេលកែច្នៃ



ហ្គេន ខេមស៊ីង

ផលិតផលស្មើគ្នា គុណភាពខ្ពស់



ជើងកុងតាក់ ខេមស៊ីង

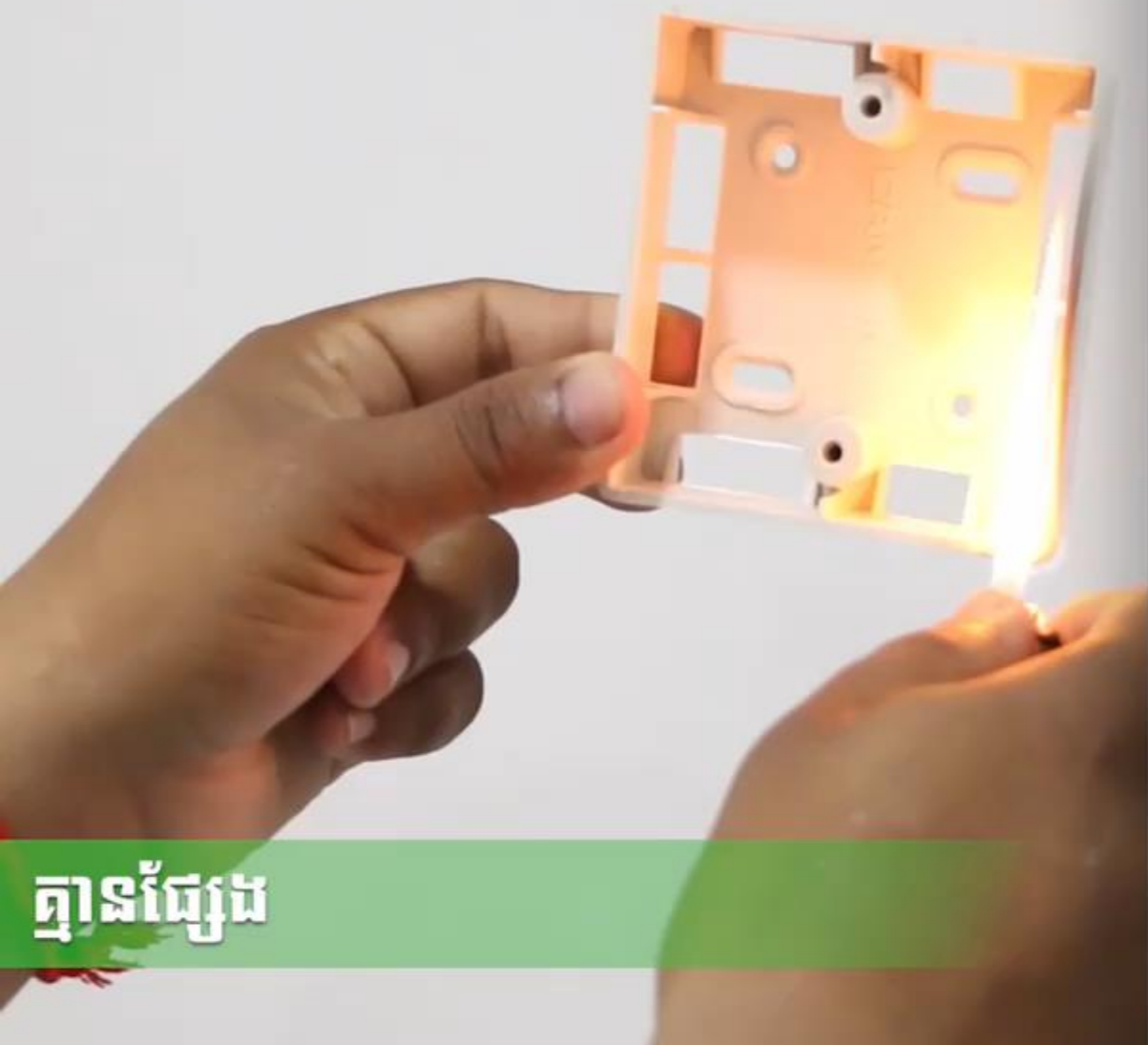
ឆ្លងជាប់ស្វិតយូរអង្វែង



ប្រដៅ-ឆមតា-ភ្លោះ



ជើងកុងតាក់ខេមស៊ីង CAM Electric



គ្មានផ្សែង

ជើងកុងតាក់ធម្មតា



មានផ្សែងពណ៌ខ្មៅ

សិប្បកម្មកែច្នៃសម្រាម សាខា កំពង់ចាម



សិប្បកម្មកែច្នៃសម្រាម សាខា កំពង់ស្ពឺ



ឡានដឹកសម្រាមមកពីបណ្តាខេត្តនានា



Phnom Penh
កម្ពុជា

សកម្មភាពចេញអីវ៉ាន់ពីសិប្បកម្ម លីម រណ្ណី



កម្រងរូបភាពការងារ៖



ខាងឆ្វេងមកស្រុះកិច្ចសិប្បកម្មកែច្នៃ លីម អេស៊ី 27/07/2022



ខាងអឺរ៉ុប មកទស្សនកិច្ចសិប្បកម្មកែច្នៃ លីម រៀន 11/06/2022



ក្រុមហ៊ុនធ្វើ ហ្គេន និងកុងតាក់ មកទស្សនកិច្ចសិប្បកម្មកែច្នៃ លីម រៀន 11/06/2022



ខាងក្រសួងបរិស្ថាន ទស្សនកិច្ចសិប្បកម្មកែច្នៃ លីម រៀន 04/10/2022



ខាងស្វីស មកទស្សនកិច្ចសិប្បកម្មកែច្នៃ លីម រៀន 16/07/2022



ខាងកូរ៉េ មកទស្សនកិច្ចសិប្បកម្មកែច្នៃ លីម រៀន 11/07/2022



ខាងឥណ្ឌូនេស៊ី មកទស្សនកិច្ចសិប្បកម្មកែច្នៃ លីម រៀន 25/11/2022

សិក្ខាកាមមកពីសាលាភាសាជប៉ុន មករៀននៅសិប្បកម្ម លីម រណ្ណី





សកម្មភាពសប្បុរសធម៌ ដល់កុមារកំព្រា និង សិស្សានុសិស្ស



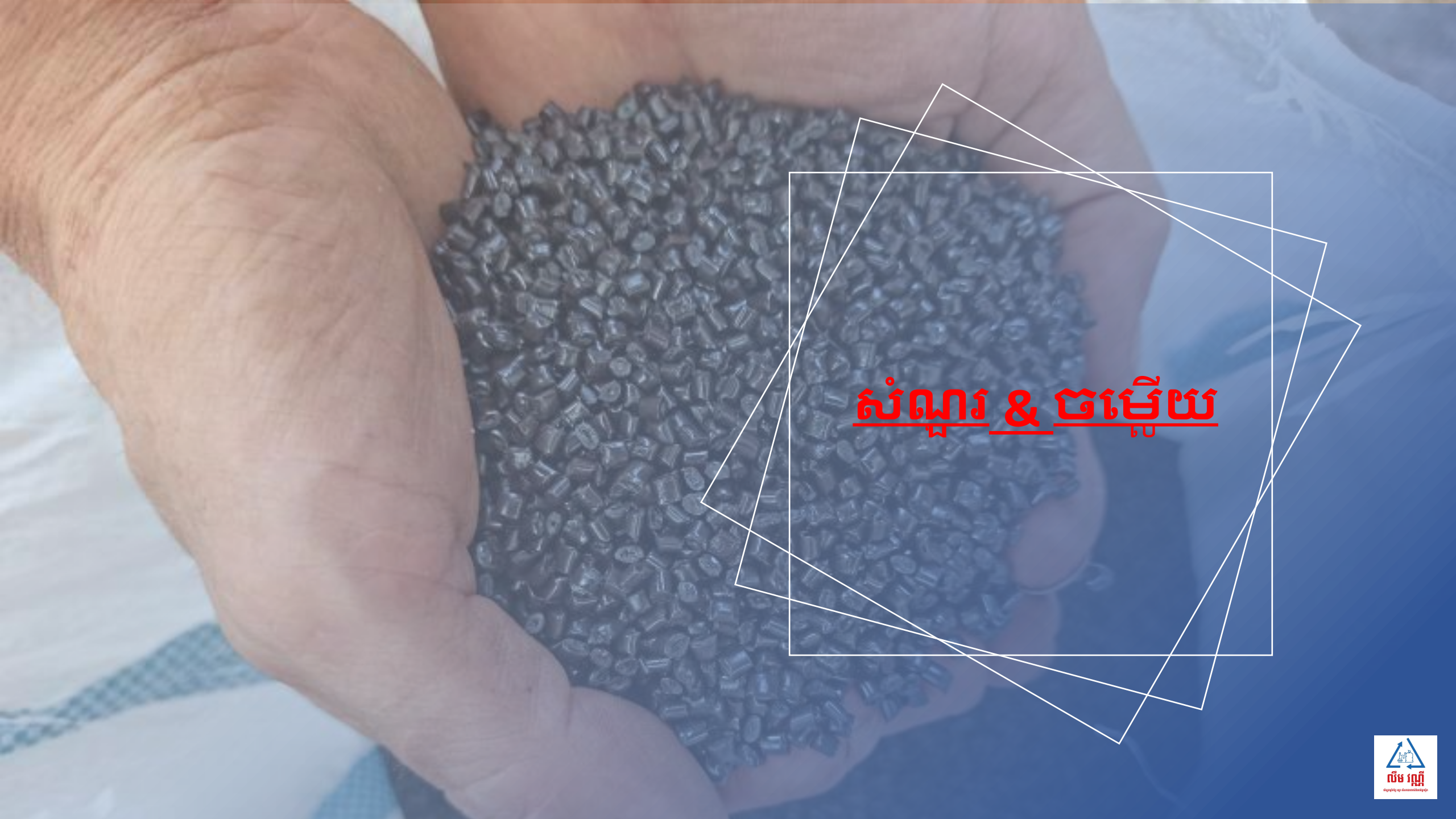


សូមអរគុណ



Tell : 011 959 172
097 700
2292
067 999 043

Email : plasticrecycling.lv@gmail.com



សំណួរ & ចម្លើយ